

Har du problemer med at logge ind på den krypterede del af absi.dk (Den del hvor du kan foretage posteringer og godkende/afvise transaktioner)?

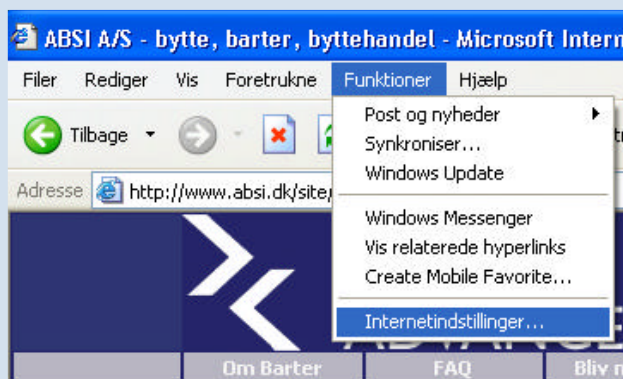


Den avancerede kryptering som absi benytter på denne del af hjemmesiden, kræver som minimum Internet Explorer 5.5. (ABSİ anbefaler Internet Explorer 6.0)

Hvis du har problemer, er en mulig løsning at fjerne markeringen ved "SSL 3.0" i den browser du nu benytter. (Se venligst vejledning nedenfor). (Bemærk at dette kan bevirke at visse netbanker ikke virker.)

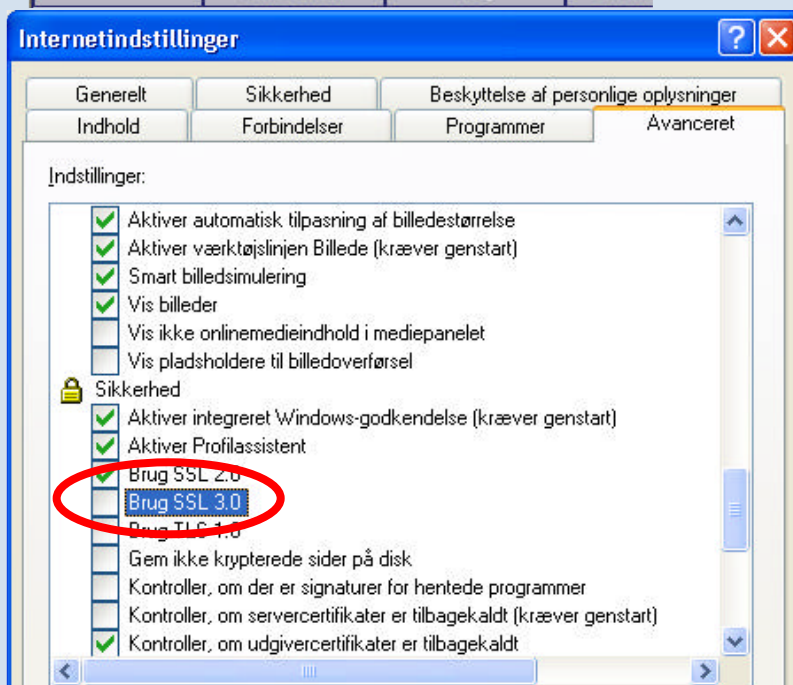
Såfremt dette ikke løser problemet, er du nødt til at opdatere til Internet Explorer 6.0. (www.windowsupdate.com)

Start din Internet Explorer
Klik på Funktioner.
Vælg Internetindstillinger.
Vælg faneblad avanceret



Find "Brug SSL 3.0" (nederst)
Fjern flueben i Brug SSL 3.0

Såfremt man anvender netbank, kan man opleve, at man ikke kan logge på denne. Ved at slå "Brug SSL 3.0" til igen, skulle netbanken virke.



absi as
Gl. Kongevej 123
DK-1850 Frederiksberg C

Tel: +45 80227837
Fax: +45 33217837
www.absi.dk
info@absi.dk

Cvr: 10123720